

VELOX-PANEELIT

LED

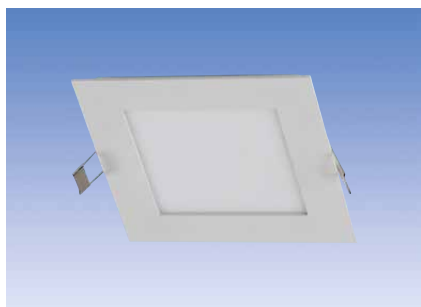
IP20/44   

ALSD168NP



ALSD168HNU

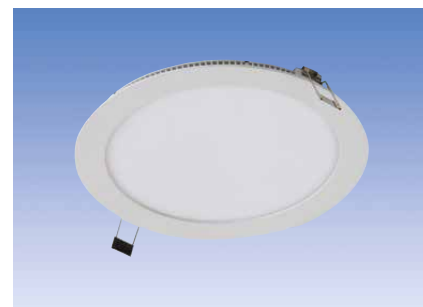
Velox-tuoteperhe on suunniteltu kattamaan asuntovalaistuksen perustarpeet lediratkaisuin. Velox LED -paneelit soveltuvat erinomaisesti kotien yleisvalaistukseen uudis- ja saneerauskohteissa.



ALSD168NU



ALSD180PP



ALSD240PU

Rakenne

- Runko valkoiseksi tai harmaaksi pulverimaalattua alumiinia
- Etulevy valo hajoittavaa opaalilevyä
- Pinta-asennusmallien kiinnityslevyt terästä
- Himmennettävä (triac) LED-virtalähde sisältyy
- Mallit:

Ottotehot 8W, 11W, 15W ja 22W, katso valaisimien valovirrat taulukosta

4000 K tai 3000 K, Ra > 80, tehokerroin 0,92

Käyttöympäristön lämpötila - 20 °C - + 30 °C

LED-valaisimen elinikä 30 000 h (L70), T_a = 25 °C

- Triac-himmennettävä, soveltuvat himmentimet:

Asennus

- Uppo- ja pinta-asennusmallit
- -o 2x1,5 mm²
- 1.7.2014 alkaen -o- 2x1,5 mm², erillinen ketjutusrasia sisältyy toimitukseen

Tilauksesta

- Uppoasennettavat mallit DALI-ohjauksella päättyvään asennukseen

Snro	Tuotekoodi	Tuotesarja ja tuotenimi	Kommentti
26 193 44	6523UJGL-214	ABB Jussi LED-säädin, 2-100VA RL UPK VAL	Vähintään 1 valaisin. Himmenny n. 10 prosenttiin. Säätö himmennysalueelle.
26 193 45	6523U-500	ABB Impressivo LED-säädin, 2-100 VA RL UPO	Vähintään 1 valaisin. Himmenny n. 10 prosenttiin. Säätö himmennysalueelle.
26 193 46	6524UJGL-214	ABB Jussi LED-painikesäädin, 2-100VA RL UPK VAL	Vähintään 1 valaisin. Himmenny n. 10 prosenttiin. Säätö himmennysalueelle.
26 193 47	6524U-500	ABB Impressivo LED-painikesäädin, 2-100VA RL UPO koje	Vähintään 1 valaisin. Himmenny n. 10 prosenttiin. Säätö himmennysalueelle.
26 193 27	6513UC-84	ABB Impressivo, 40-420VA RC UK VAL	Vähintään 2 valaisinta. Himmenny n. 25 prosenttiin. Ei säätöä himmennysalueelle.
35 124 45	CCTFL13012	Schneider Artic, LTD420RC/RL universaalisäädin	Vähintään 2 valaisinta. Himmenny n. 10 prosenttiin. Ei säätöä himmennysalueelle.
26 221 61	WDE002711	Schneider Exxact, 315VA RC UPK VAL	Vähintään 3 valaisinta. Himmenny n. 10 prosenttiin. Säätö himmennysalueelle.
35 124 39	CCT011533	Schneider Artic, 300VA TRANSISTORI HE HALO VA	Vähintään 3 valaisinta. Himmenny n. 10 prosenttiin. Säätö himmennysalueelle.
35 125 32	E190146000	Schneider Renova, ATD300R transistorisäädin 300W	Vähintään 3 valaisinta. Himmenny n. 10 prosenttiin. Säätö himmennysalueelle.
35 245 87	3487	Elko RS16 himmennin, 3487 RS16/450GLE/I PH	Vähintään 2 valaisinta. Himmenny n. 10 prosenttiin. Ei säätöä himmennysalueelle.

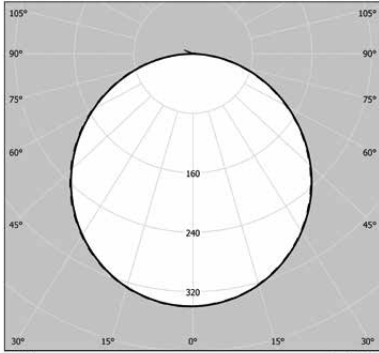
Kommentissa ilmoitettu valaisimien vähimmäismäärä on ilmoitettu valikoiman pienitehoisimman valaisimen mukaisesti.

Soveltuvuustaulukko on suuntaa-antava. Tarkista nimikekohtaisesti soveltuvat himmentimet www.alppilux.fi/fi/himmennimet

Katso tarkemmat tuotetiedot netistä: www.alppilux.fi/fi/velox-paneelit

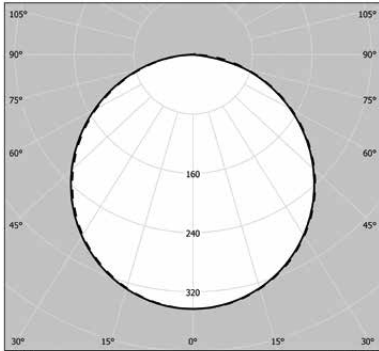


ALSD180PP

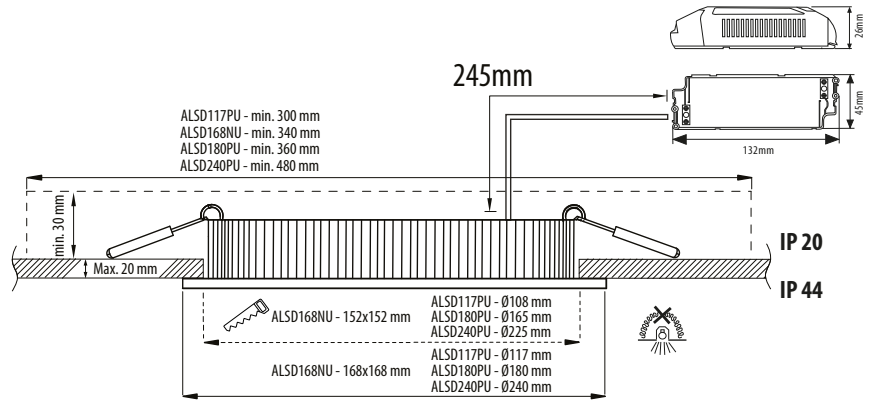


cd/klm —C0 - C180 -- C90 - C270 **100%**

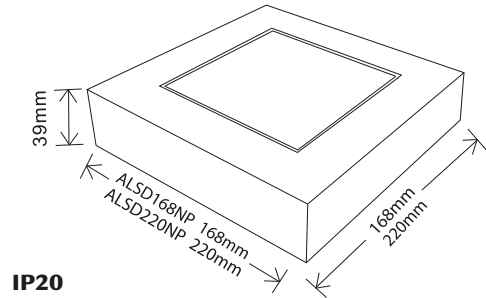
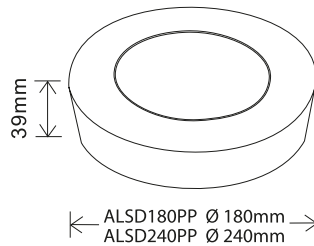
ALSD168NP



cd/klm —C0 - C180 -- C90 - C270 **100%**



Velox-paneelien mitoitus uppoasennuksessa



Sno	Tyyppi	Tuotenimi	Teho	Kanta	Paino	Valovirta (valaisin)
Upoasennettavat, pyöreä LED						
41 032 62	ALSD117PU	ALSD117PU IP44 8W/840 LED VA	8W	LED	0,3	430 lm
41 032 50	ALSD180PU	ALSD180PU IP44 11W/840 LED VA	11W	LED	0,5	730 lm
41 032 54	ALSD240PU	ALSD240PU IP44 15W/840 LED VA	15W	LED	0,7	1080 lm
41 032 65	ALSD117WPU	ALSD117WPU IP44 8W/830 LED VA	8W	LED	0,3	400 lm
41 032 74	ALSD180WPU	ALSD180WPU IP44 11W/830 LED V	11W	LED	0,5	700 lm
41 032 80	ALSD240WPU	ALSD240WPU IP44 15W/830 LED V	15W	LED	0,7	1010 lm
41 032 63	ALSD117HPU	ALSD117HPU IP44 8W/840 LED HA	8W	LED	0,3	430 lm
41 032 71	ALSD180HPU	ALSD180HPU IP44 11W/840 LED HA	11W	LED	0,5	730 lm
41 032 77	ALSD240HPU	ALSD240HPU IP44 15W/840 LED HA	15W	LED	0,7	1080 lm
Upoasennettavat, neliö LED						
41 032 47	ALSD168NU	ALSD168NU IP44 15W/840 LED VA	15W	LED	0,5	920 lm
41 032 69	ALSD168WNU	ALSD168WNU IP44 15W/830 LED V	15W	LED	0,5	850 lm
41 032 66	ALSD168HNU	ALSD168HNU IP44 15W/840 LED HA	15W	LED	0,5	920 lm
Pinta-asennettavat, pyöreä LED						
41 032 48	ALSD180PP	ALSD180PP IP20 11W/840 LED VA	11W	LED	0,7	730 lm
41 032 53	ALSD240PP	ALSD240PP IP20 15W/840 LED VA	15W	LED	1,1	1080 lm
41 032 72	ALSD180WPP	ALSD180WPP IP20 11W/830 LED V	11W	LED	0,7	730 lm
41 032 78	ALSD240WPP	ALSD240WPP IP20 15W/830 LED V	15W	LED	1,1	1010 lm
Pinta-asennettavat, neliö LED						
41 032 56	ALSD168NP	ALSD168NP IP20 15W/840 LED VA	15W	LED	1,0	920 lm
41 032 51	ALSD220NP	ALSD220NP IP20 22W/840 LED VA	22W	LED	1,3	1390 lm
41 032 68	ALSD168WNP	ALSD168WNP IP20 15W/830 LED V	15W	LED	1,0	850 lm
41 032 75	ALSD220WNP	ALSD220WNP IP20 22W/830 LED V	22W	LED	1,3	1270 lm

V tai VA = valkoinen, HA = harmaa

Pidätämme oikeudet muutoksiin.